

WORKSHOP A:

INCLURE LES GROUPES DE POPULATION DIFFICILES A ATTEINDRE ET RENFORCER LEURS CAPACITÉS

INTERREG - N-POWER



provincie limburg



INTERREG N-POWER

INTRODUCTION: POURQUOI CE SUJET?

- N-POWER: intégrer les politiques « sociales » et « spatiales »
 - > Soutenir les projets qui participent à améliorer conjointement la situation du quartier et de ses habitants (objectif d'émancipation)
- Implication des communautés et des organisations dans le processus de développement des quartiers = lieux appropriés ainsi que leur respect
- Pourtant certains groupes de citoyens sont « difficiles à mobiliser »: par choix, par méconnaissance ou parce qu'ils ont été (se sont sentis) exclus du processus mis en œuvre.
- Problème identifié par tous
- Ne pas associer ces groupes «difficiles à atteindre» induit des résultats moins représentatifs de l'ensemble de la population
- Les pouvoirs publics et les acteurs locaux doivent améliorer leurs pratiques et procédures: donner à tous les citoyens une réelle chance de participer

WORKSHOP A:
INCLURE LES GROUPES DE POPULATION DIFFICILES A ATTEINDRE ET RENFORCER LEURS CAPACITES

PROGRAMME

9:15 Accueil
9:30 Introduction de la journée
9:45 Présentation par l'experte Isolde Vandemoortele
10:30 Pause
10:40 Présentations par tous les participants
11:30 Workshops 1 (en petits groupes)
12:30 Retour workshop 1

13:00 LUNCH

14:00 Présentation par le(s) coordinateur(s): éléments clés identifiés pour
impliquer les groupes de population difficiles à atteindre
14:30 Workshops 2
16:00 Retour workshops
16:30 Fin de la journée

WORKSHOP A:
INCLURE LES GROUPES DE POPULATION DIFFICILES A ATTEINDRE ET RENFORCER LEURS CAPACITES

Éléments clés identifiés pour impliquer les groupes de
population difficiles à atteindre

INTRODUCTION: POURQUOI CHERCHER A IMPLIQUER CERTAINS GROUPES QUI NE S'IMPLIQUENT PAS SPONTANEMENT?

- N-POWER: intégrer les politiques « sociales » et « spatiales »
 - > Soutenir les projets qui participent à améliorer conjointement la situation du quartier et de ses habitants (objectif d'émancipation)
- Implication des communautés et des organisations dans le processus de développement des quartiers = lieux appropriés ainsi que leur respect
- Difficulté à atteindre certains groupes de population = problème identifié par tous
- Ne pas associer ces groupes «difficiles à atteindre» induit des résultats moins représentatifs de l'ensemble de la population
- Les pouvoirs publics et les acteurs locaux doivent améliorer leurs pratiques et procédures: donner à tous les citoyens une réelle chance de participer

INTRODUCTION: QUI SONT LES GROUPES DE POPULATION DIFFICILES A ATTEINDRE?

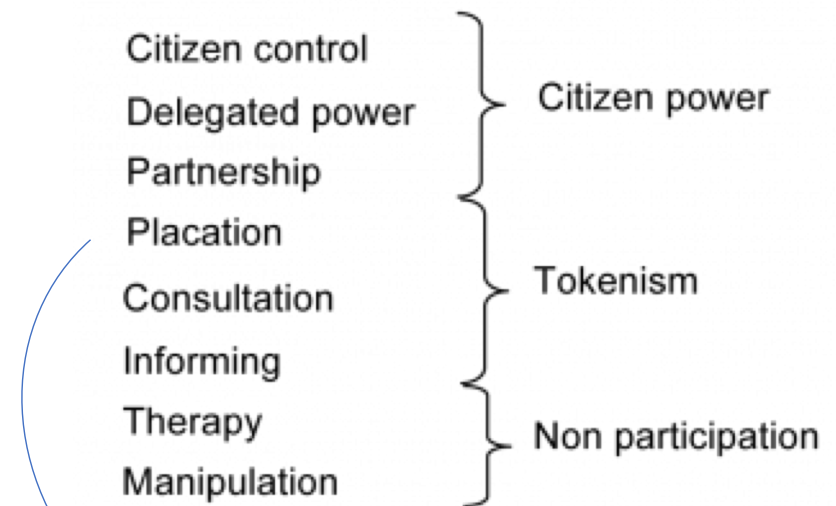
Pas un « profil-type » de citoyen difficile à atteindre... c'est le projet et le processus choisis qui conduisent à exclure certains groupes.

Par exemple:

- Sujet ou « porte d'entrée » qui intéresse peu les « jeunes »
- Timing qui exclut les parents de jeunes enfants
- Mode de communication qui ne permet pas d'atteindre certains groupes
- Etc.

PARTICIPATION CITOYENNE?

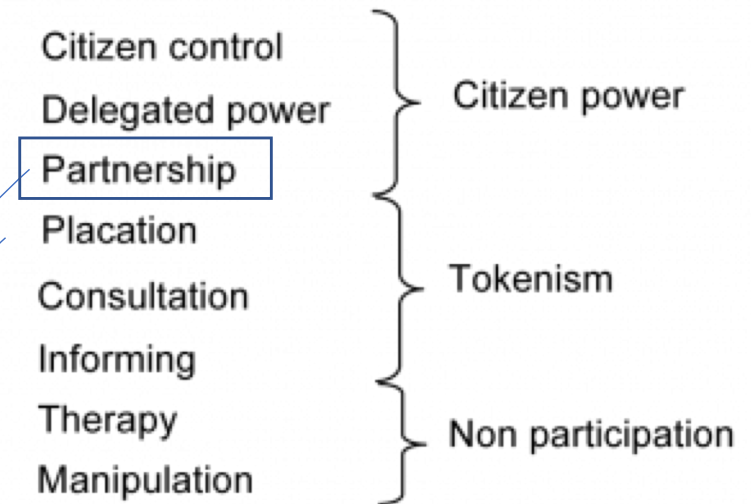
- Participer signifie s'impliquer, avoir des tâches à réaliser, partager et prendre des responsabilités (Peter Lauritzen)
- Droit fondamental du citoyen (Roger Hart)
- Différents degrés auxquels les citoyens peuvent être **impliqués** **OU** **prendre des responsabilités**
- Echelle de la participation de Arnstein-Hart



Réassurance: autoriser ou inviter des citoyens à faire des propositions mais en laissant ceux qui ont le pouvoir seuls juger de leur faisabilité.

PARTICIPATION CITOYENNE?

- Participer signifie s'impliquer, avoir des tâches à réaliser, partager et prendre des responsabilités (Peter Lauritzen)
- Droit fondamental du citoyen (Roger Hart)
- Différents degrés auxquels les citoyens peuvent être **impliqués** **OU** **prendre des responsabilités**,
- Echelle de la participation de Arnstein-Hart
- participation peut aussi être envisagée comme une forme de partenariat entre les citoyens et les pouvoirs publics.



Réassurance: autoriser ou inviter des citoyens à faire des propositions mais en laissant ceux qui ont le pouvoir seuls juger de leur faisabilité.

Co-production: réel partenariat entre citoyens et pouvoirs publics: forces jointes, travail uni

PARTICIPATION CITOYENNE?

- Ne pas planifier « pour » mais « avec »
- Une démarche de projet au plus près des besoins
- Une nécessité pour le bon déroulement des projets par une appropriation de la démarche par des habitants/usagers
- La participation implique l'intervention de toutes les parties
- Population associée à chaque étape du processus → participation consciente et organisée → L'enjeu de la participation ne se résume pas à la prise de décision
- Les citoyens doivent savoir qu'ils sont encouragés à participer et que les décideurs sont vraiment intéressés par leur avis.

PARTICIPATION CITOYENNE?

CEPENDANT

- La participation n'est résolument pas une science exacte qui peut se fonder sur des démonstrations logiques
- Sur le plan des pratiques, les expériences participatives ne sont pas reproductibles telles quelles et il s'agit donc de toujours adapter la méthode au contexte

→ Adapter les groupes ciblés (pas toujours nécessaire d'inclure absolument tous les groupes citoyens dans l'ensemble de la démarche).

PARTICIPATION COMMUNAUTAIRE

« la participation communautaire est pensée comme un processus social dans lequel des groupes ayant des besoins communs et vivant dans une zone de proximité s'emploient à définir activement ces besoins, décident de vouloir y chercher une réponse et se dotent des mécanismes destinés à les satisfaire » (Freire P., 1977)

METHODES / OUTILS

- La crise urbaine se concentre dans les quartiers défavorisés
- Le potentiel des habitants est rarement considéré comme un atout à mobiliser. Souvent les habitants sont mêmes considérés comme faisant partie ou cause de la crise.
- Méthode ABCD
 - Construire sur base des atouts des individus et non leurs manques.
 - Avant: sans-abri, sans emploi, ne parlant pas français
 - Reconnaître les compétences de chacun: connaissances, passions, compétences.
 - Devenir des acteurs de leur communauté

METHODES / OUTILS

Les étapes de la méthode ABCD:

- Inventorier les forces et envies des ressources dans la communauté
- Créer des connections entre les personnes ayant les mêmes envies et passions → émergence de nouvelles initiatives citoyennes (de natures très diverses)
- « Facilitateur »: accompagne les porteurs de projet pour les aider à concrétiser leurs idées et consolider leur projet
- Se pencher ensemble sur la réalité des initiatives citoyennes, leurs obstacles et leurs succès (lien avec les autorités locales)

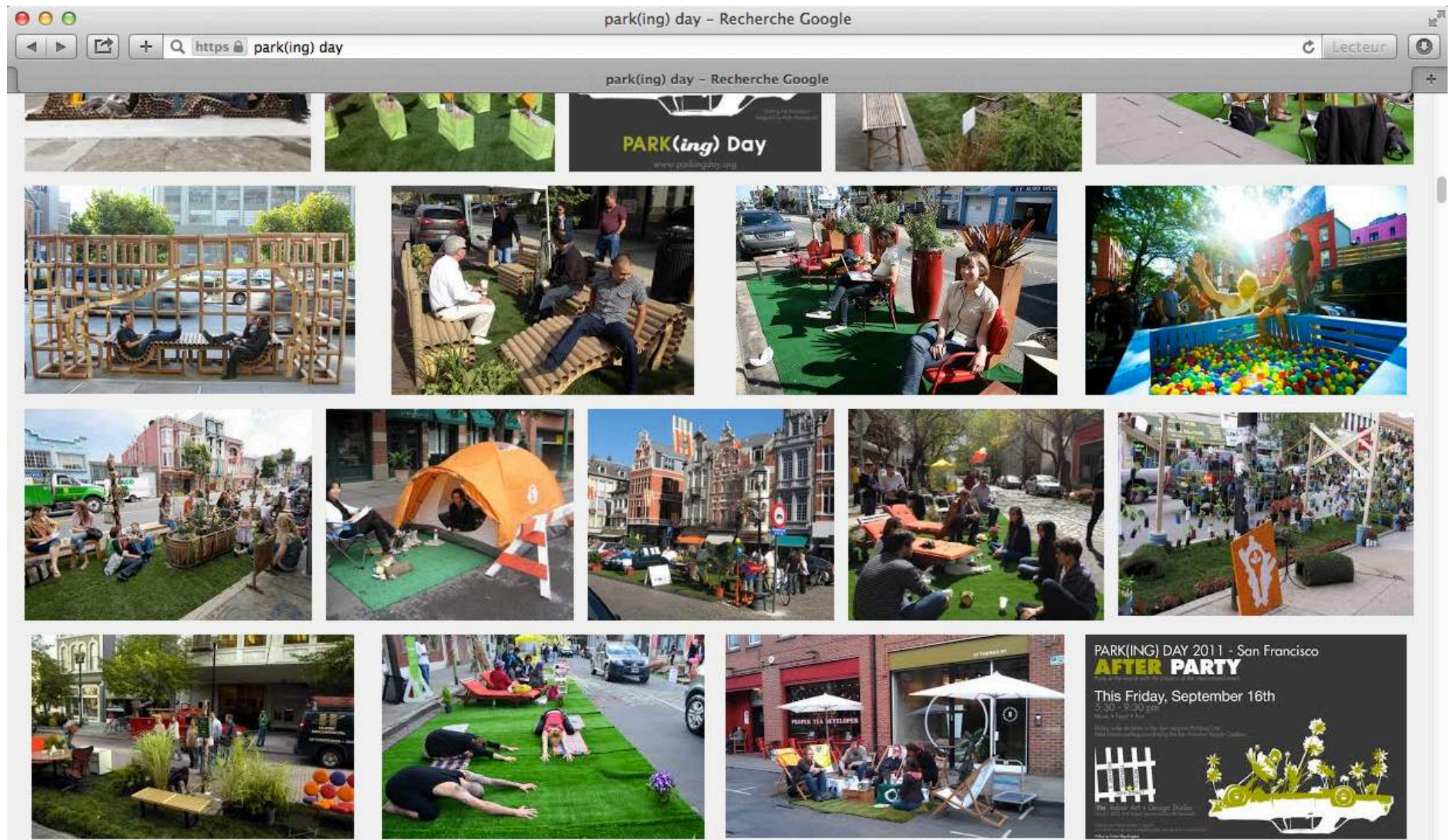
DU SOCIAL AU SPATIAL

A word cloud centered around urbanism concepts, with a yellow watercolor-like background. The words are arranged in a circular pattern, with some larger and more prominent than others. The background features a faint grid of squares with 'X' marks at the intersections.

scénographie urbaine
urbanisme festif
programmation ouverte
éphémère
urbanisme temporaire
pop-up urbain
alternatif
pratiques innovantes en urbanisme
ateliers d'artistes
immobilier
événementiel
vacance
créatif
maîtrise d'usage
participatif
co-urbanisme
squats
bâtiments
transitoire
vides
«urbanisme du cool»
acupuncture urbaine
urbanisme tactique

© Plateau Urbain

DU SOCIAL AU SPATIAL



DU SOCIAL AU SPATIAL



RECONQUÉRIR LES RUES

Nicolas Soulier

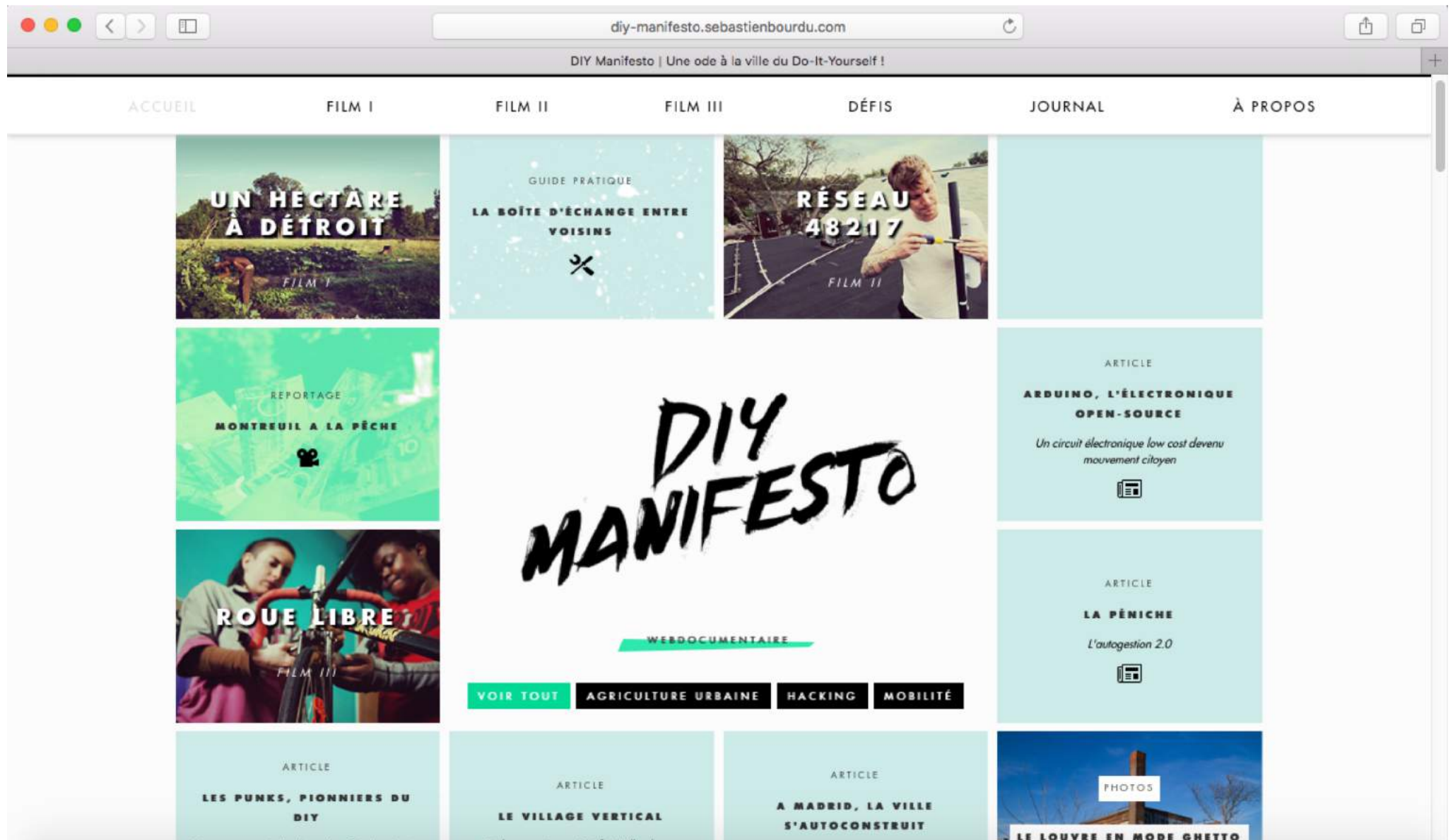
EXEMPLES À TRAVERS LE MONDE ET PISTES D' ACTIONS



DU SOCIAL AU SPATIAL



DU SOCIAL AU SPATIAL



DU SOCIAL AU SPATIAL

MAIS:

- Même si le mouvement « DIY – Tactical urbanism » a pris une ampleur mondiale, il ne se produit pas spontanément dans tous les contextes urbains...
- Relation qu'entretiennent les citoyens vis-à-vis de leur quartier:
 1. Indifférent
 2. Client
 3. Acteur

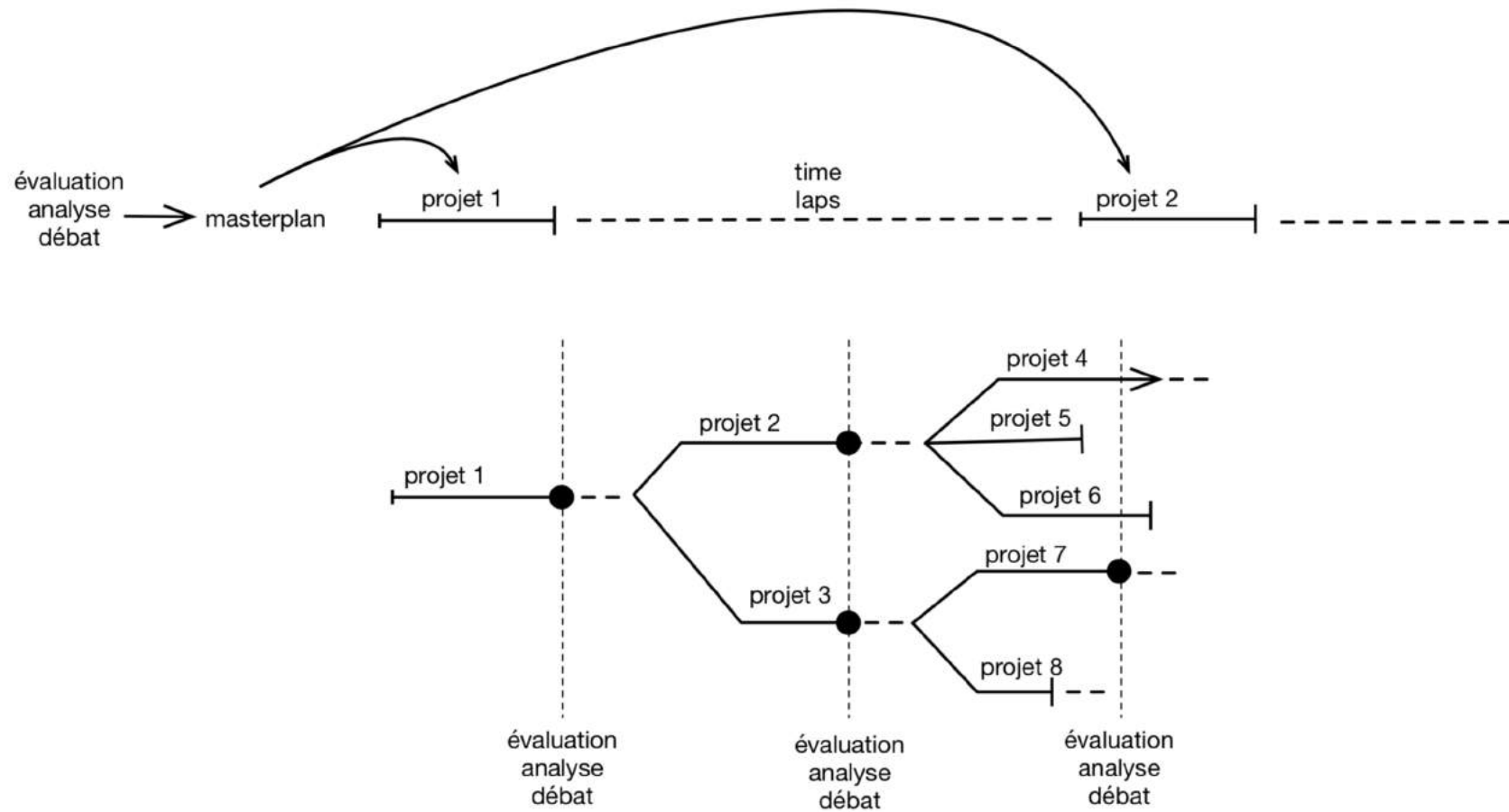
→ Passer du profil 1 ou 2 au profil 3 nécessite du temps et de l'énergie...

L'URBANISME CITOYEN

Urbanisme tactique: des actions low-cost, à court-terme pour des effets à long terme, suivant 5 principes clés:

- une approche progressive pour inspirer le changement
- l'expérimentation de nouvelles idées pour résoudre des problèmes urbains
- des engagements à court terme et des ambitions réalistes
- la recherche d'un effet maximal pour un risque minimal
- le développement du capital social au sein de la société civile ainsi que le renforcement de la capacité organisationnelle des institutions publiques/privées.

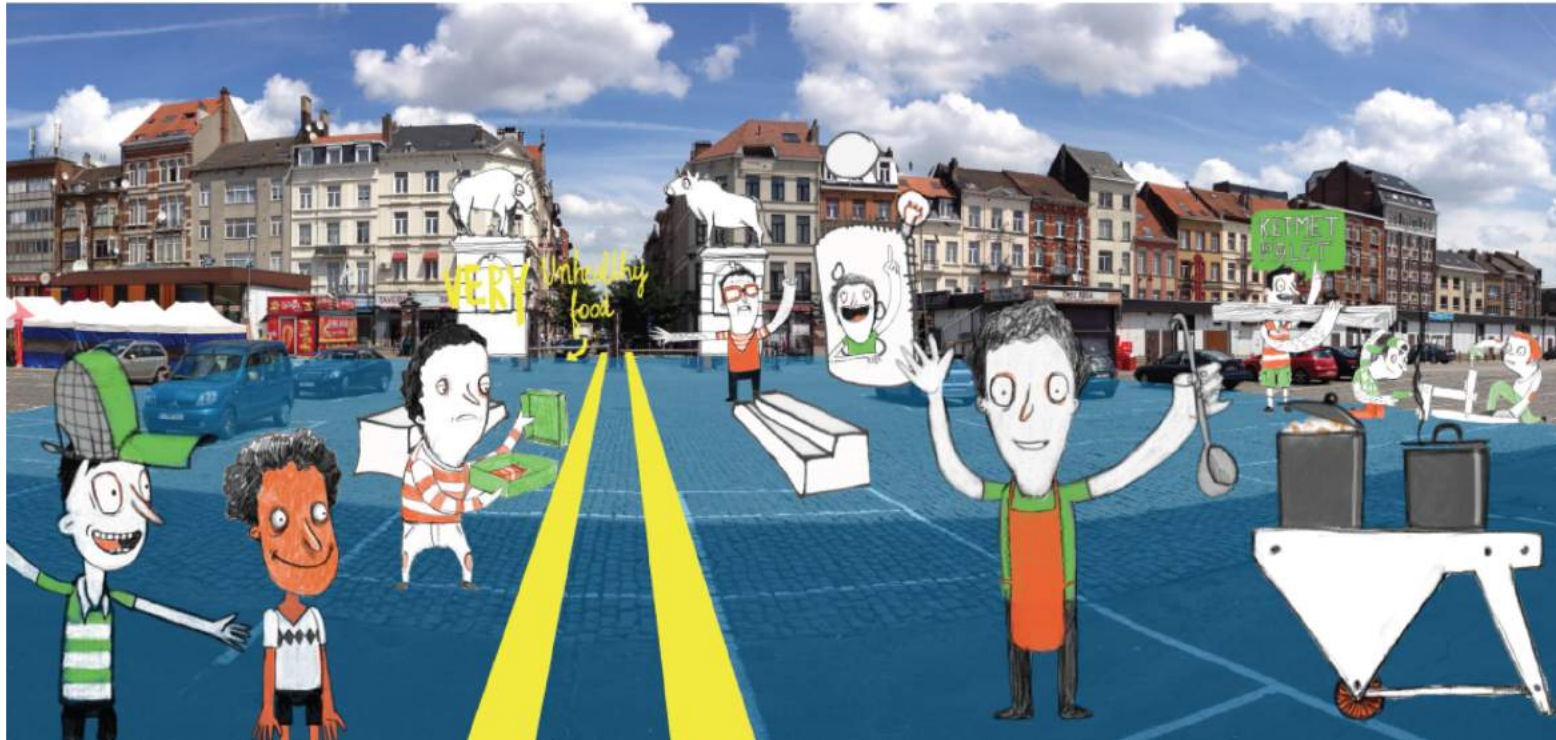
L'URBANISME CITOYEN



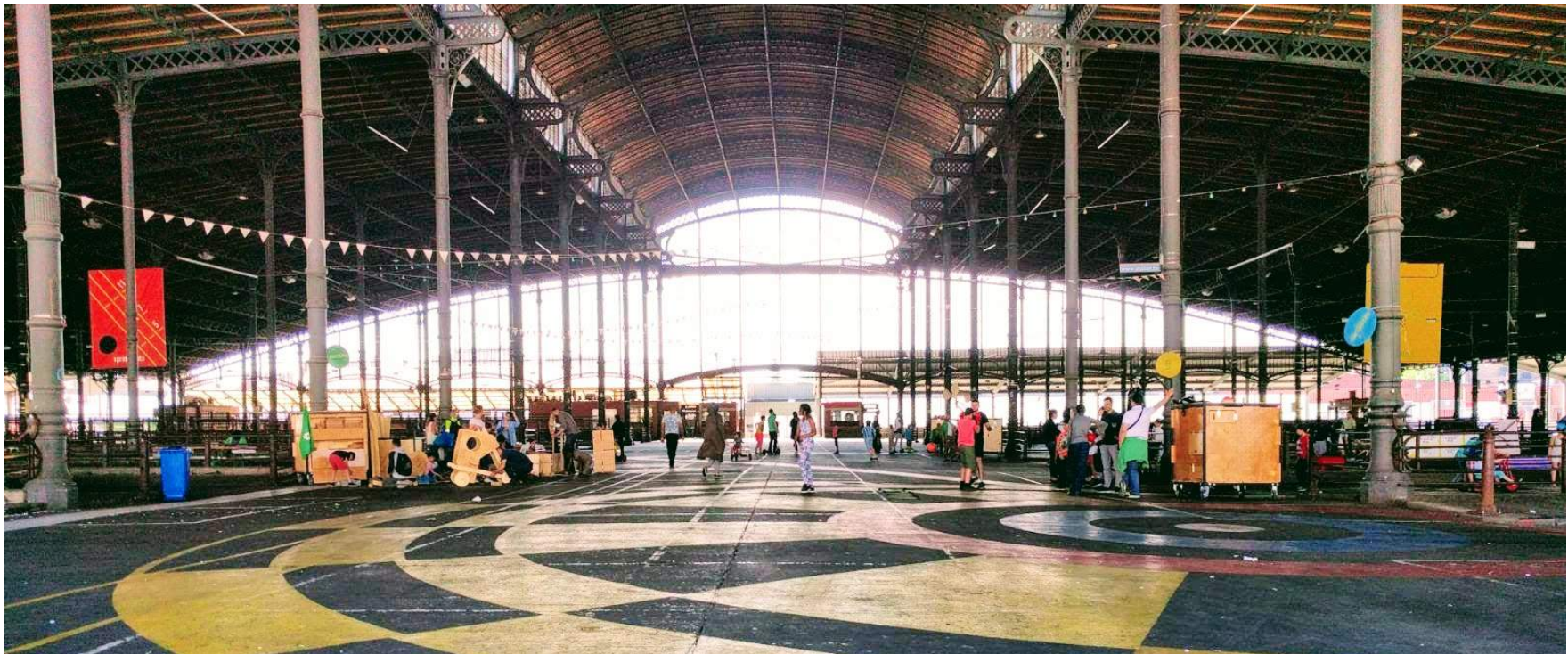
© Aurélie De Smet

L'URBANISME CITOYEN

Exemple: Cultureghem



L'URBANISME CITOYEN



L'URBANISME CITOYEN



Kookmet



Ketmet



Playbox

L'URBANISME CITOYEN

DE 2014 À 2017, CULTUREGHEM C'EST ...



414 KETMET
15 408 participants



373 KOOKMET
20 167 participants



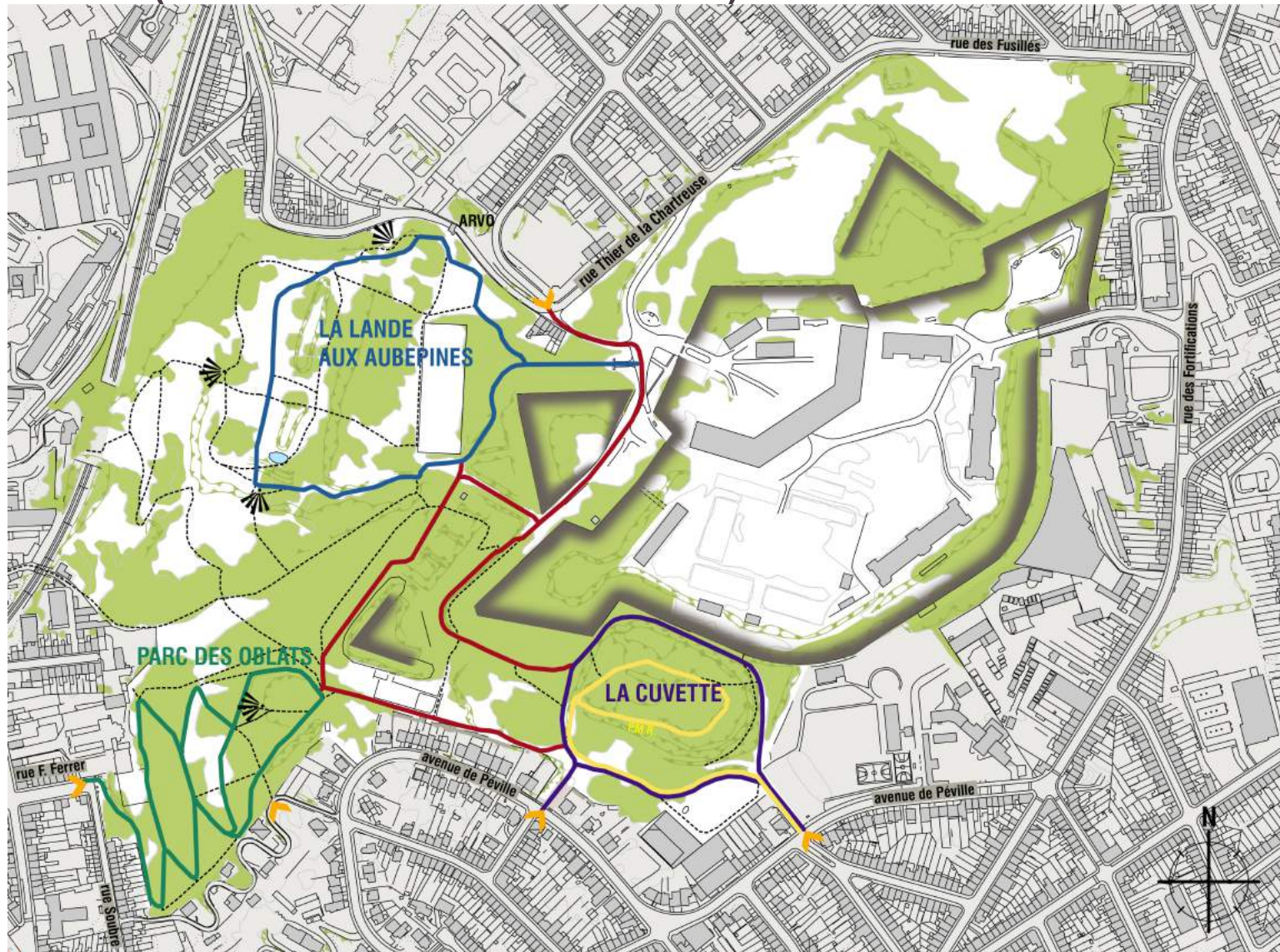
50 000 REPAS

L'URBANISME CITOYEN

- 2012** Présentation du Masterplan «Abattoir 2020» et **début de l'aventure CULTUREGHEM** qui détecte immédiatement le fort potentiel socioculturel de cet immense espace.
- 2013**
- 2014** **CUBEGEM : masterplan socio-culturel** du site. - janv. 2014: naissance de la **1^{ère} cuisine mobile «Driss»** et **1^{ers} KOOKMET**. - sept. 2014: Kanal Playground Festival avec la **création de COURT CIRCUIT** et **premiers tests de KETMET, grande plaine de jeux ouverte**.
- 2015** Fermeture de l'ancien marché aux viandes et ouverture du Foodmet, marché intérieur.
KETMET saison 1 & fabrication des cuisines mobiles version 2.
- 2016** **Construction des premiers PLAYBOX**
Organisation du «*PLAYBOX Idea Contest*» pour le quartier.
- 2017** Lancement des **nouveaux PLAYBOX** résultat du «Idea Contest»
Cultureghem gagne le prix Mixity Brussels
- 2018** Ouverture de Ferme Abattoir, ferme urbaine sur les toits.
Introduction de PLAYBOX PALET
Publication open source de tous les outils mobiles

L'URBANISME CITOYEN

LIEGE (PARC DE LA CHARTREUSE):



L'URBANISME CITOYEN

(21) VALUE Added - La Chartreuse



https://www.facebook.com/pages/VALUE-Added-La-Chartreuse/158205687693118

facebook 16 5 Trouvez des personnes, des lieux ou d'autres choses

Christine Ruelle Retrouver des amis Accueil

Vous publiez, commentez et indiquez que vous aimez en tant que VALUE Added - La Chartreuse — Changer à Christine Ruelle

VALUE Added - La Chartreuse Journal Maintenant Administration Gestionnaire de public



VALUE Added - La Chartreuse
53 J'aime · 23 personnes en parlent

✓ J'aime

Communauté [?]
Ce projet européen encourage le recours aux méthodes participatives dans le cadre de l'aménagement d'espaces verts publics, comme une opportunité de développer des projets et des partenariats innovants pour ces espaces

À propos

Photos Mentions J'aime Évènements

Discussion instantanée

L'URBANISME CITOYEN



L'URBANISME CITOYEN



L'URBANISME CITOYEN



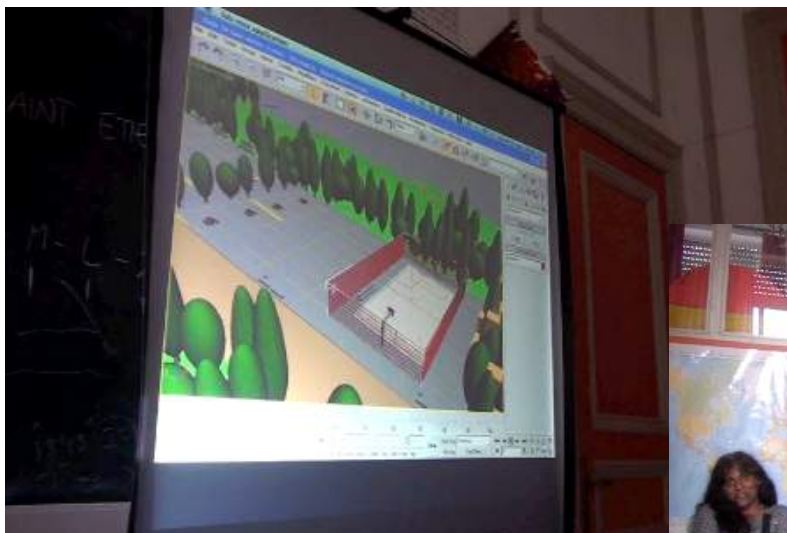
L'URBANISME CITOYEN



L'URBANISME CITOYEN



L'URBANISME CITOYEN



INTERREG N-POWER

L'URBANISME CITOYEN

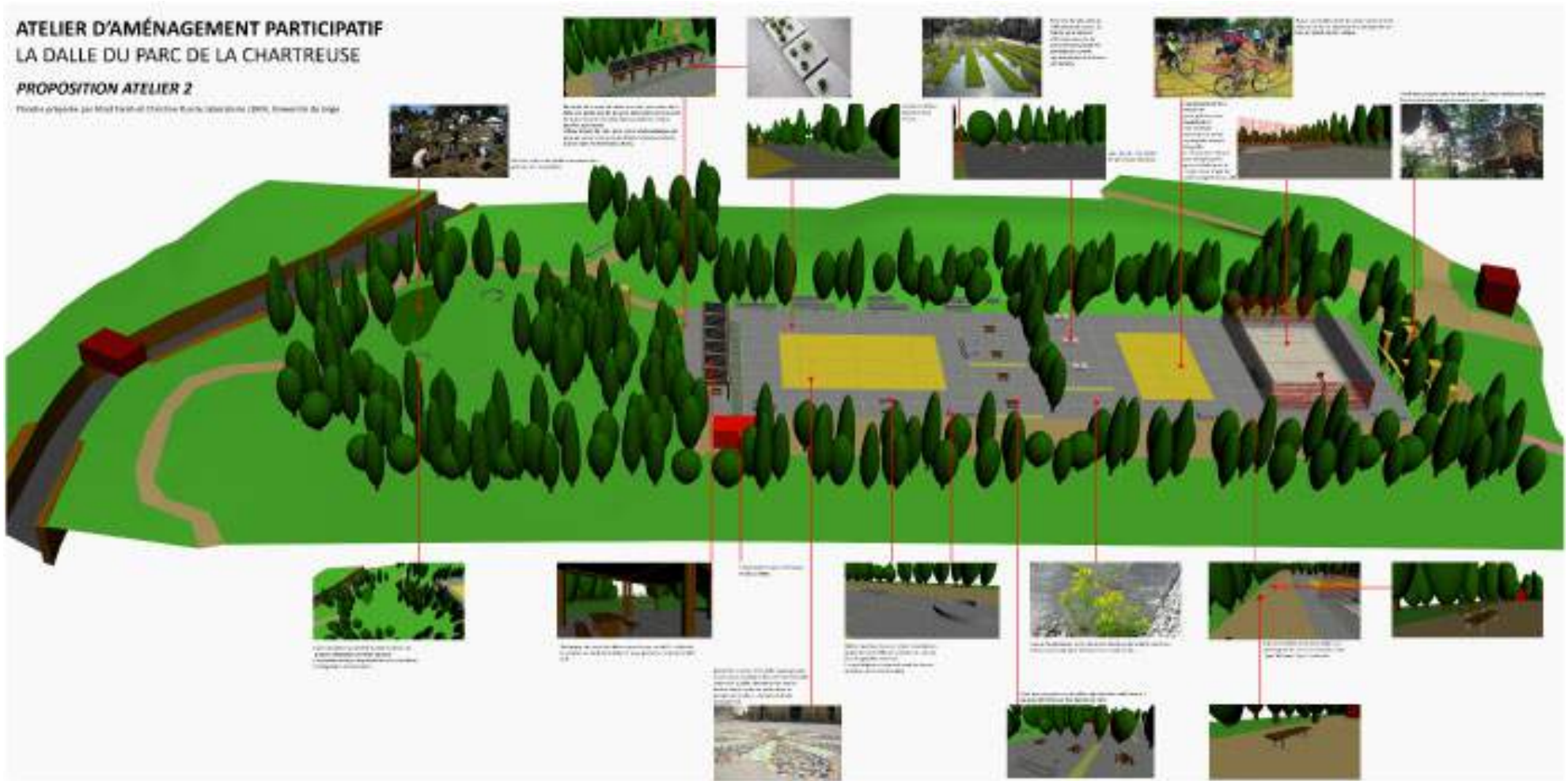
ATELIER D'AMÉNAGEMENT PARTICIPATIF LA DALLE DU PARC DE LA CHARTREUSE

PROPOSITION ATELIER 1

Maquette présentée par Matthieu et Cécile, étudiants L2 BP, Université de Lège



L'URBANISME CITOYEN



L'URBANISME CITOYEN



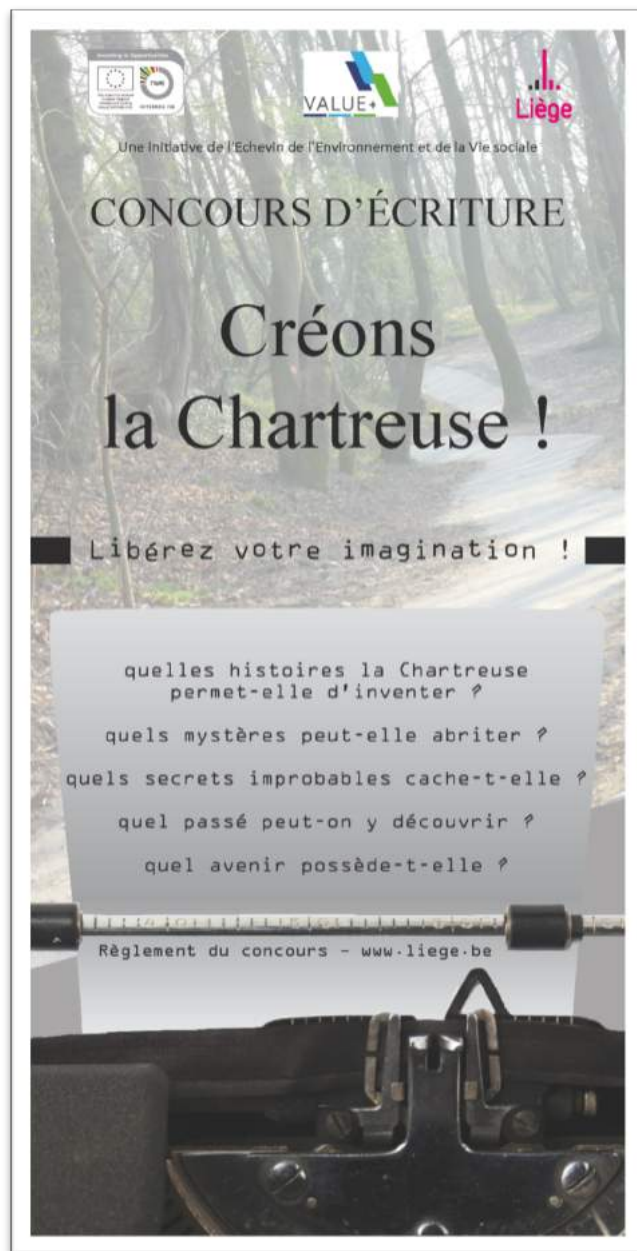
L'URBANISME CITOYEN



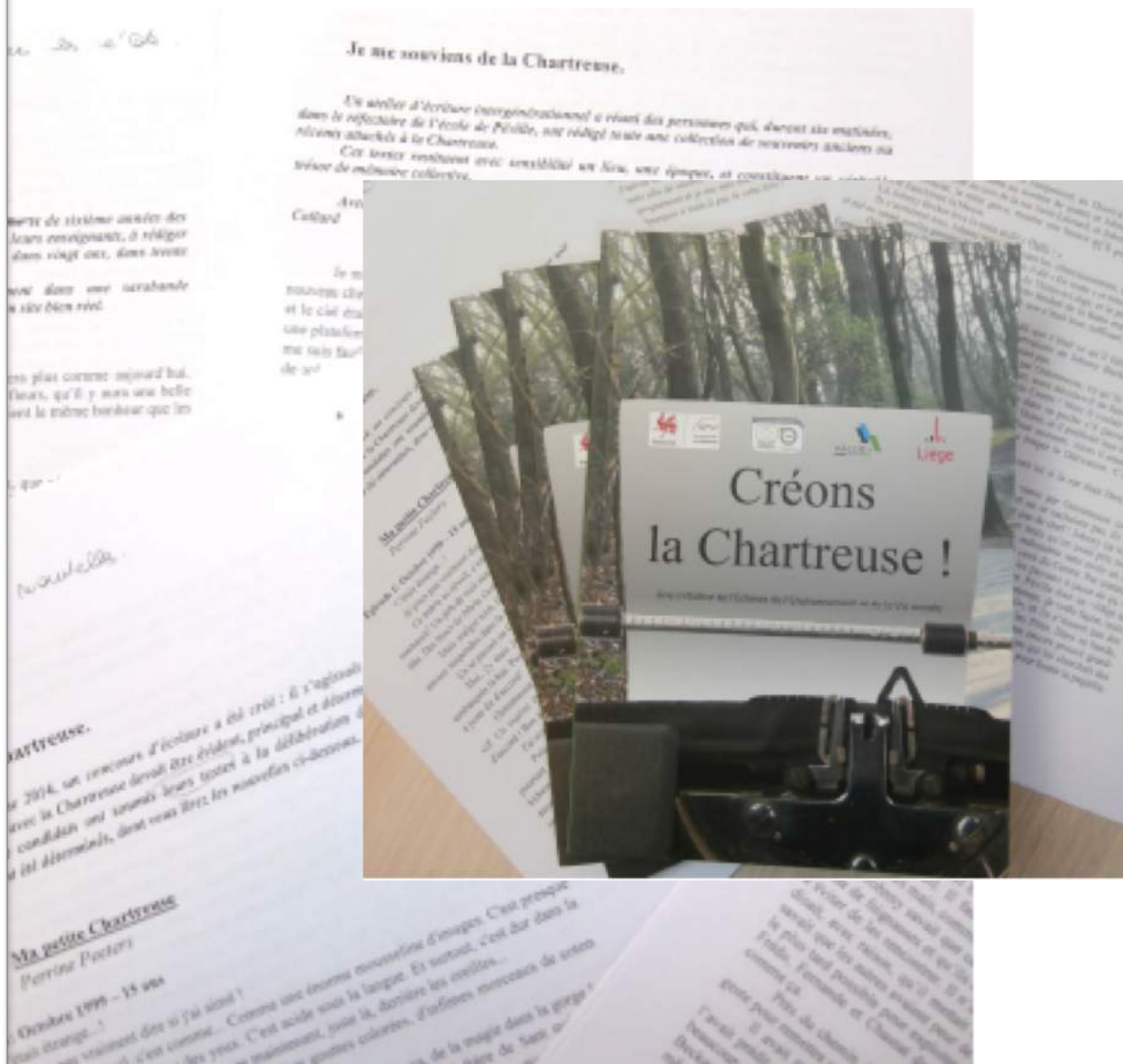
Photos: Ville de Liège

INTERREG N-POWER

L'URBANISME CITOYEN



Photos: Ville de Liège



INTERREG N-POWER

L'URBANISME CITOYEN



Photos: Ville de Liège

INTERREG N-POWER

L'URBANISME CITOYEN

PIED D'UN IMMEUBLE DE LOGEMENTS SOCIAUX A LIEGE (PROJET SUN):



L'URBANISME CITOYEN



SUN
GREENERY



INTERREG N-POWER

L'URBANISME CITOYEN



L'URBANISME CITOYEN



Over

Partners

ParkLife 2014 is een initiatief van opgewekTienen vzw, RISO Vlaams-Brabant vzw en AST 77 bvba.

In samenwerking met: stad Tienen, Agentschap Onroerend Erfgoed, DoKaPi Tienen, Circus Atelier Salto, Verba, Academie Regio Tien, Buurtgroen Tienen, Milieuadviesraad Tienen, Wijkgezondheidscentrum Vierkappes, Stadsdichter Gui Nijs, Natuurpunt kern Tienen, M Smeyers, FotoStudioTienen, Lichtbox, Gilbert Declercq, Apicult de Suikerbie, Koninklijk Poppentheater Tijl, TIPLOS/GROS, Wereldwijd Tienen, Studio Segers, Apotheek Bulteel, Sara Ulens, Dozenbier en Kaviar, Inge Dussart, Pete Corman, Jan Vanwinckel, Niels Aerts, Jason der Woude, Frauke van Laer, Josie, Violet Hour, Rebiveye, The Filthy Kwik, Julie Lenaerts, Gerry Hendrickx, Les Fragiles, Twee Wolven Foulon, Wilfried Pulinx, Petra Paesmans, Bert Dewil en Bea Medaer, Erm 'n Erm, Nicole Deputter

Sponsors Dit project kwam tot stand met de financiële steun van CAW, 2B-Safe, RISO Vlaams-Brabant, Yvys, Bruno Van Lindt, Geert Massy, Isabo, Vandermeulen, Bartholomeus, Bénichou Advocatenkantoor, Topware Systems NV, Beneo en Beneo Remy, AST 77 bvba, Peeters Decor, Verdeyen, Circus Atelier Salto



INTERREG N-POWER

Photos: <http://www.parklife.be>

L'URBANISME CITOYEN



Stalled Spaces - A community fit...for a wee bit



Do you wish to breathe life into a non functional space within your neighbourhood?

Ever thought of using it temporarily for a:

- green gym / play space / outdoor exercise
- pop up sculpture / exhibition space
- outdoor education
- arts project
- event space
- pop up park
- growing space
- or any innovative idea?

We now invite applications for 2015 - 2016 for community support for Stalled Spaces.

Funding is available for a minimum of €1,000 to a maximum of €2,500.

Closing Date: **EXTENDED DEADLINE NOW MONDAY 11 MAY 5pm**

For more information and application forms go to :- www.glasgow.gov.uk/stalledspaces

Or contact Caroline Malheron - 0141 287 8542

Email:- stalledspaces@glasgow.gov.uk

L'URBANISME CITOYEN

BEFORE...



L'URBANISME CITOYEN

AFTER...



INTERREG N-POWER

L'URBANISME CITOYEN



Before..

INTERREG N-POWER

L'URBANISME CITOYEN



During..

INTERREG N-POWER

L'URBANISME CITOYEN



L'URBANISME CITOYEN

« soupe au caillou »



CLEFS IDENTIFIEES

Pour une collaboration (autorité – citoyens) réussie:

- Le but est l'émergence et le renforcement d'initiatives locales, leur mise en réseau et leur articulation avec d'autres acteurs afin d'aboutir à un développement urbain à l'échelle du quartier
- Rapidement engendrer un résultat (même petit) et assurer une bonne communication afin de garder les citoyens engagés
- Retour d'information: montrer de la reconnaissance, partager les histoires
- Prendre du recul mais ne peut être un prétexte à une déresponsabilisation des pouvoirs publics

QUELQUES REFLEXIONS POUR TERMINER

Pour démarrer sur de bonnes bases et éviter les déceptions:

- Participation active des citoyens au développement de leur quartier: dynamique qui prend du temps, à installer dans la durée (par ex. via des appels à projets annuels, des budgets participatifs, une présence à long terme dans le quartier...)
- Clarifier les attentes de chacun (et en discuter si elles semblent démesurées)
- Clarifier ce que chacun peut raisonnablement offrir (en termes de temps, de compétences, etc.)

QUELQUES REFLEXIONS POUR TERMINER

Pour atteindre certains groupes difficiles à atteindre:

- Partir des gens et non des espaces: identifier leurs besoins, leurs motivations (personnelles ou sociétales), leurs compétences (qui ne sont pas figées et peuvent aussi être développées au cours du temps)
- Aller à la rencontre de ces groupes de population, là où ils se trouvent (écoles, formations continues, fêtes de quartier, lieux de sports et loisirs, etc.)
- Leur proposer des activités en lien avec leurs centres d'intérêt et compétences (tous les citoyens ne sont pas capables de participer à un atelier de réflexion sur l'aménagement d'un parc)
- S'amuser!!

SOURCES

- <http://www.abcdinstitute.org>
- J. Mc Knigh & J. Kreztnann (1993) " *Building communities from the inside out. A path towards finding and mobilizing a community assets*", Paperback
- Van Meerbeek P. (2016), « *Selfcity BXL, présentation et analyse d'une nouvelle génération d'initiatives citoyennes* », Bruxelles, BRAL.
- Lydon M., Garcia A. (2015). *Tactical Urbanism: Short-Term Actions for Long-Term Change*. Washington DC, IslandPress.
- Douay, N., Prévot, M. (2016). « *Circulation d'un modèle urbain "alternatif" ?* », *EchoGéo*.
- Petra Pferdmenges (2018), *Founding alive Architecture*, Public Space.
- Plateau Urbain (2017), *Urbanisme temporaire, Définition, acteurs, outils et enjeux*.